

Delen van kaarten en data

In ArcGIS Pro kunt u kaarten en data zowel lokaal delen (in de vorm van packages) als via het Internet (in de vorm van web layers en webmaps). Een map package bevat bijvoorbeeld een kaart en alle bijbehorende kaartlagen, plus data. Collega's met ArcGIS Pro kunnen op die manier gelijk met uw kaart en data aan de slag. Voor collega's die geen toegang hebben tot ArcGIS Pro kunt u kaarten en data delen als web layers en webmaps. Via een URL kunnen zij de kaarten en data dan benaderen.

De oefening bestaat uit drie delen en u leert daarbij op drie manieren te delen, ieder met een specifiek doel. Eerst gaat u de kaart delen als een map package; de ontvanger is dan een andere ArcGIS Pro gebruiker. Vervolgens deelt u de kaart als een webmap naar ArcGIS Online, bijvoorbeeld voor gebruikers met enkel een internetbrowser. Daarna gaat u de gedeelde content zoeken en vinden. Tenslotte gaat u aan de slag met een layout file die u deelt als een kaarttemplate, dit keer met als doel om met ArcGIS Pro snel tot een nieuwe kaartopmaak te komen.

De oefening bestaat uit de volgende stappen:

Stap 1:	Delen van een kaart en de data (map package).....	1
Stap 2:	Delen van een webmap	4

Stap 1: Delen van een kaart en de data (map package)

- ☐ Start ArcGIS Pro.
- ☐ Klik **Open another project**.
- ☐ Blader naar **C:\EsriTraining\AP1\Delen_van_kaarten_en_data**.
- ☐ Selecteer het *project package* **Kaartopmaak_resultaat.ppkx** en klik **OK**.



Met een **project package** kan een compleet project worden gedeeld; tussen collega's tussen afdelingen of -via ArcGIS Online of Portal for ArcGIS- met anderen. Een project package is een bestand waarin alle kaarten en data, folder connecties, toolboxes, geoprocessing historie en attachments is opgeslagen. Project packages kunnen ook worden gebruikt om een status van een project te archiveren.

Het project package opent in ArcGIS Pro en toont een kaart die lijkt op de kaart die u bij de analyse oefening heeft gedaan.



Een project kan meerdere kaarten bevatten, ook een combinatie van 2D en 3D kaarten. U kunt een project delen met of zonder een kopie van de data. Dit is een keuze bij het aanmaken van een project. Voor collega's die toegang hebben tot de gebruikte data, is het beter een project te maken zonder kopie van de data. Iedereen kijkt in dat geval naar dezelfde data. Voor mensen die geen toegang hebben tot de gebruikte data, is delen met een kopie van de data noodzakelijk. Belangrijk is dat iedereen beseft dat het project in dat geval een kopie van de data bevat en dat de oorspronkelijke data wellicht gewijzigd kan zijn.

Soms is het delen van compleet project wellicht niet de bedoeling. Om niet een heel project te delen, is het mogelijk om een *map package* te delen, dat is slechts één specifieke kaart met bijbehorende data. In dit geval betreft het altijd een kopie van de data.

- ❑ Selecteer de map genaamd **Arnhem**.

- ❑ In het Contents pane, klik de knop **List By Data Source**  .
Uw package is uitgepakt in uw gebruikersprofiel. De kopie van de data is daar terecht gekomen onder de folder ..\gebruikersnaam\Documents\ArcGIS\Packages\<naam project>\p20\<databasenaam>.gdb.

- ❑ Pas de symbologie van de wegen en huizen aan zoals u in een eerder hoofdstuk heeft geleerd.
Op die manier kunt u zo uw eigen kaart herkennen.

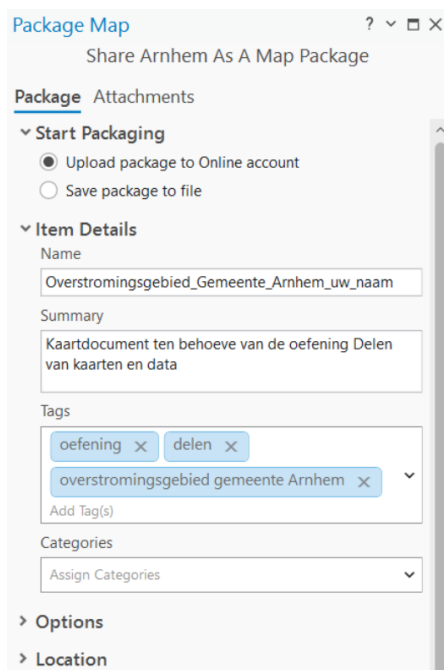
- ❑ Klik op het **Share** tabblad.

- ❑ In de **Package** groep, klik **Map**.

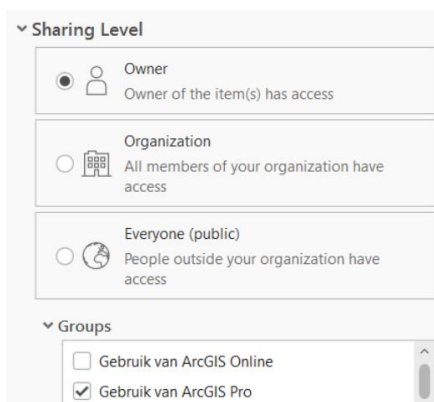


Het **Package Map** paneel opent. Een map package kan worden gedeeld als een bestand dat u iemand kunt toesturen of dat u kunt delen naar ArcGIS Online zodat anderen het kunnen vinden en downloaden. Dit laatste gaat u doen.

- ❑ Let er op dat **Upload package to Online Account** is geselecteerd.
- ❑ Als **Name** typt u **Overstromingsgebied_Gemeente_Arnhem_<uw_naam>**.
- ❑ Vul het paneel verder als volgt in:



- ❑ Onderin het paneel, bij **Sharing level**, selecteer onder **Groups** de groep genaamd **Gebruik van ArcGIS Pro**.




Met het account waarmee u via ArcGIS Pro op ArcGIS Online bent ingelogd heeft u toegang tot deze groep. Andere cursisten hebben deze toegang ook en cursisten kunnen dus elkaars content zien. Wanneer u alleen zou delen naar Owner dan kunt slechts u uw content zien.

- ❑ Klik **Analyze**.
ArcGIS Pro controleert of uw kaart aan de voorwaarden voldoet om te worden gedeeld. Bijvoorbeeld of een samenvatting en tags zijn ingevoerd. In dit geval zijn er geen problemen en kunnen we doorgaan met delen.
- ❑ Klik **Package**.
Een melding verschijnt dat het map package succesvol is gemaakt.

- ❑ Sluit het **Package Map** paneel.

Een map package wordt gemaakt. Hierin staat uw map, genaamd **Arnhem**, en de data in deze map als zip-bestand opgeslagen.

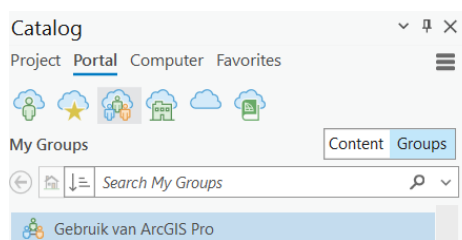
U gaat nu kijken waar uw map package en die van uw medecursisten terecht is gekomen.

- ❑ In het Catalog paneel, selecteer **Portal**.


Uw map package is zowel te vinden onder uw eigen content  als onder de groepscontent .

Map packages zijn te herkennen aan dit symbool: .

De map packages van uw medecursisten zijn te vinden onder de groepscontent, **Gebruik van ArcGIS Pro**.



- ❑ Rechtsklik uw map package of het map package van een van uw medecursisten en selecteer **Add And Open**.

 Overstromingsgebied_Gemeente_Arnhem_Student

Een nieuwe map wordt toegevoegd met de naam **Arnhem1**. In de map package, zit een map genaamd **Arnhem**. Echter, u heeft al een **Arnhem** map in uw eigen project. Vandaar dat ArcGIS Pro de nieuwe map hernoemt naar **Arnhem1**.

- ❑ Bekijk zoals u hierboven heeft geleerd waar de data terecht is gekomen (**List By Data Source**). Zoals u kunt zien is de data bewaard in uw Windows gebruikersprofiel (C:\Users\...). Wanneer u een package opent dan werkt u op een lokale kopie van de oorspronkelijke data, wat u in staat stelt om iedere handeling op de data uit te voeren, inclusief het muteren van de data.
- ❑ Sluit de map **Arnhem1** af door op het kruisje te klikken.

Stap 2: Delen van een webmap

Zojuist heeft u een map package gedeeld met daarin een kaart met kaartlagen en de data waar die kaartlagen naar verwijzen. Een map package is alleen te gebruiken door mensen die ook ArcGIS Pro hebben.

In deze stap leert u te delen naar een webmap. Om een webmap te gebruiken heeft men alleen een internetbrowser nodig. Een webmap is daarmee op ieder modern apparaat te gebruiken: smartphone, tablet, laptop en desktop computer.

- Op het **Map** tabblad, in de **Layer** groep, klik op de **Basemap** knop .

- Wijzig de basiskaart naar de **Lichtgrijze Canvas zonder labels** basiskaart.



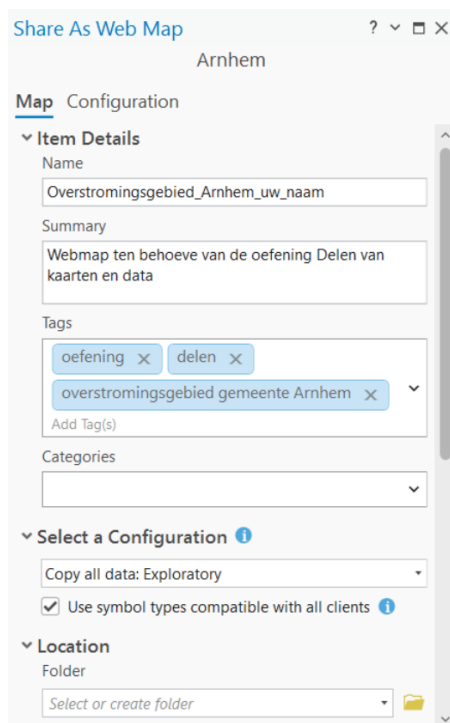
Lichtgrijze Canvas
zonder labels

- Pas de symbologie van de lagen in de kaart aan zodat ze duidelijk anders zijn dan de oorspronkelijke kleuren en symbolen.

- Op het **Share** tabblad, in de **Share As** groep, klik op **Web Map** .

- Als **Name** typt u **Overstromingsgebied_Arnhem_<uw_naam>**.

- Vul het paneel verder als volgt in:



Share As Web Map ? ▾ □ ×

Arnhem

Map Configuration

▼ **Item Details**

Name
Overstromingsgebied_Arnhem_uw_naam

Summary
Webmap ten behoeve van de oefening Delen van kaarten en data

Tags
oefening × delen ×
overstromingsgebied gemeente Arnhem × ▾
Add Tag(s)

Categories
▾

▼ **Select a Configuration** ⓘ

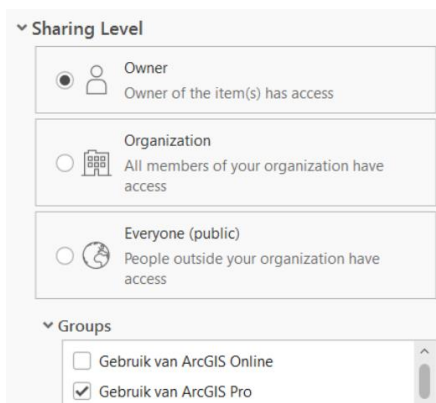
Copy all data: Exploratory ▾

☒ Use symbol types compatible with all clients ⓘ

▼ **Location**

Folder
Select or create folder ▾ 📁

- Onderin het paneel, bij **Sharing level**, selecteer onder **Groups** de groep genaamd **Gebruik van ArcGIS Pro**.



Wanneer u deze niet kunt vinden, selecteer een andere groep.

❑ Klik **Analyze**.

ArcGIS Pro controleert of uw kaart aan de voorwaarden voldoet om te worden gedeeld. Er verschijnt een gele waarschuwing. Een fout (herkenbaar aan het rode kruis) is blokkerend en moet eerst worden opgelost. Er kunnen ook waarschuwingen getoond worden (gele driehoek met uitroepteken). Deze hoeven niet opgelost te worden.

U krijgt een foutmelding **Unique numeric IDs are not assigned**.

Binnen een weblayer heeft iedere sublaag een eigen uniek nummer. Hierdoor blijft de volgorde van lagen bij eventueel overschrijven gehandhaafd. U moet instellen dat ArcGIS Pro unieke nummers per sublaag aanmaakt. U gaat dit nu instellen.

❑ Open de **Properties** van de map.

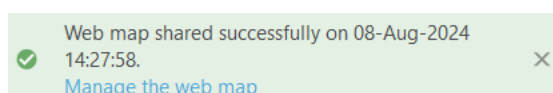
❑ Op het **General** tabblad, zet een vinkje voor **Allow assignment of unique numeric IDs for sharing web layers**.

❑ Open de **Properties** van de eerste laag in het Contents paneel en bekijk op het tabblad **General** het veld **Layer ID**. Hierin staat het unieke volgnummer van deze laag. De telling begint bij 0. Wanneer u lagen toevoegt, zullen die een nieuw opvolgend uniek nummer krijgen, onafhankelijk van de positie in het Contents paneel.

U bent nu klaar om uw data te delen.

❑ Klik **Share**.

Een melding verschijnt dat de webmap succesvol is gemaakt.





Een webmap is aangemaakt met de naam **Overstromingsgebied_Arnhem_<uw_naam>**. Deze is aanwezig in het ArcGIS Online portaal, maar kan ook worden toegevoegd aan een project.

❑ Sluit het **Share Web Map** paneel.

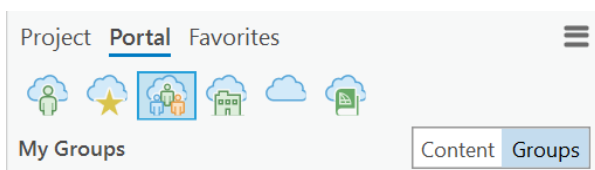
U gaat nu kijken waar uw webmap en die van uw medecursisten terecht is gekomen.

- In het Catalog paneel, selecteer **Portal**.


Uw webmap is zowel te vinden onder uw eigen content  als onder de groepscontent .


Webmaps zijn te herkennen aan dit symbool: .

Onder de groepscontent kunt u ook de webmaps van uw medecursisten vinden.

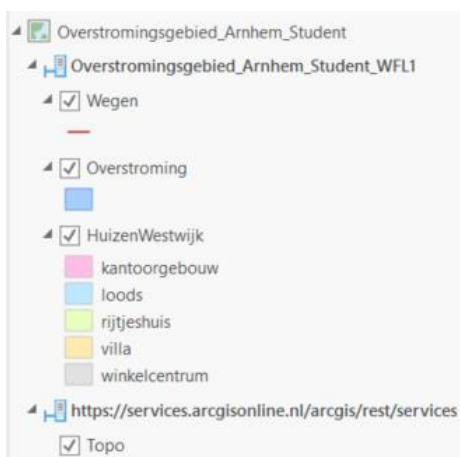


- Rechtsklik uw eigen webmap of een webmap van uw medecursisten en selecteer **Add And Open**.

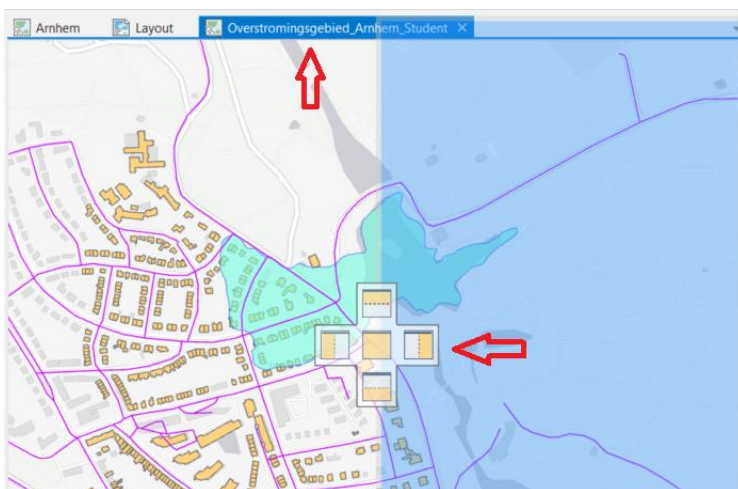
 Overstromingsgebied_Arnhem_Student

Een nieuwe map wordt toegevoegd aan uw project. De naam van de webmap was **Overstromingsgebied_Arnhem_<naam student>** en u ziet deze naam ook in uw project. Bovendien kunt u in het Catalog venster, zien dat deze map gekoppeld is aan een webmap door het symbool .

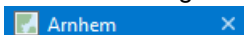
- Bekijk zoals u hierboven heeft geleerd waar de data terecht is gekomen (**List By Data Source**). U ziet dat de data niet meer lokaal in een geodatabase staat, maar in een service.



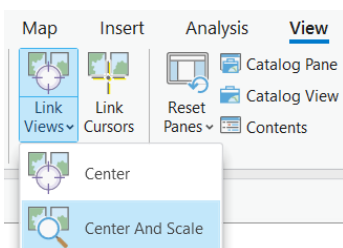
- In het Contents paneel, open de **Properties** van de laag **Wegen** en selecteer **Source**.
De source van een webmap is een webadres (URL). De data van deze webmap is als zogenaamde web feature layers (WFL) opgeslagen in ArcGIS Online.
- Sluit het **Properties** venster.
- Klik en sleep het map venster **Overstromingsgebied_Arnhem_<naam>** in een side-by-side rangschikking, zodat u zowel de oorspronkelijke Arnhem map als de webmap ziet.



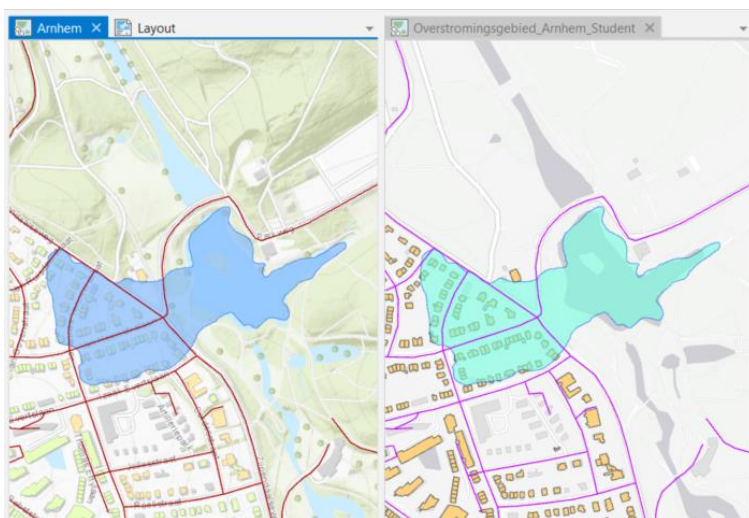
- ❑ Activeer vervolgens op het **Arnhem** venster.



- ❑ Selecteer het **View** tabblad en selecteer **Link Views > Center And Scale**.



- ❑ Op het **Map** tabblad en activeer de **Explore** tool.
- ❑ Zoom en pan in het linker of rechter kaartvenster. Klik op een huis er de informatie van te zien in een pop-up. Doe dit ook weer in de andere kaart.



- ❑ Ziet u verschillen? U realiseert zich waarschijnlijk niet dat u in het linker kaartvenster kijkt naar lokale data en in het rechter venster naar een webmap.
- ❑ Sluit ArcGIS Pro.

ArcGIS Pro heeft veel mogelijkheden om te delen. Als eigenaar van de kaarten en data kunt u bepalen hoe u deze wilt delen, met wie en welke toegang u precies wilt geven. Bedenk dat u met project packages ervoor kunt kiezen al dan niet een kopie van de data mee te leveren, maar dat bij map packages altijd een kopie van de data wordt gebruikt. Voor mensen die geen ArcGIS Pro ter beschikking hebben is het delen van een webmap en weblayers een goede keuze. Ook bij deze vorm van delen wordt een kopie van de data gemaakt naar het internet.